

# Série de Lanças Modulares

ENGINE MHEV ELECTRIC REEV



ZHEJIANG DINGLI MACHINERY CO., LTD.

ADD: No. 188, Qihang Road, Deqing, Huzhou, Zhejiang P.R.C  
P.C: 313219  
Tel: +86-572-8681688  
E-Mail: market@cndingli.com  
Https://www.cndingli.com

As the technology is constantly updated, technical parameters are subject to change without notice. This brochure is for reference only.  
The copyright is owned by Zhejiang Dingli. No content may be copied or plagiarized for any purpose without written permission.  
January 2025 edition

**DINGLI**  
*Exceed · New Height*



Fundada em 2005, a Zhejiang Dingli Machinery Co., Ltd. é uma líder mundial na fabricação de plataformas de trabalho aéreo inteligentes, ocupando uma área total de 710.000 metros quadrados (175,4 acres), com uma área construída de 590.000 metros quadrados e um valor de produção anual superior a 10 bilhões.

A Dingli implementa o conceito de "ESG" em todo o processo de governança corporativa, praticando a estratégia de desenvolvimento de "Ecologia de Empresa Verde Sustentável" em todos os aspectos, incluindo deslocamento verde dos funcionários, construção de parque verde, fabricação verde, desenvolvimento de produtos verdes e reciclagem verde.

A Dingli possui centros de P&D na Itália, Alemanha e EUA, e um Instituto de Pesquisa Empresarial na China. Detém 265 patentes globais, incluindo 120 patentes de invenção, 81 patentes estrangeiras e 5 certificados de registro de software. A empresa também participa da formulação de 16 normas nacionais e 9 normas setoriais, realizando plenamente a globalização tecnológica.

A eletrificação é uma medida fundamental para a Dingli fornecer soluções verdes e recicláveis aos clientes. Como líder em plataformas de trabalho aéreo de nova energia, a empresa lidera o setor na conclusão da eletrificação de produtos e lança uma garantia de 3 anos para toda a linha de produtos. A Dingli conduz um processo de fabricação colaborativo, ecológico e seguro, tendo como base o conceito de "fábrica do futuro", aplicando os maiores níveis de automação da indústria. Mais de 200 plataformas aéreas desenvolvidas de forma independente obtiveram as certificações CE na Europa e ANSI nos EUA, além disso, já foram vendidas para mais de 100 países e regiões em todo o mundo.

Ao defender o uso eficiente de energia reciclável, a Dingli estabeleceu fábricas de remanufatura para fornecer aos clientes serviços de ciclo de vida completo para os produtos. Para melhor transmitir o conceito global de desenvolvimento verde, a Dingli investiu em empresas renomadas de máquinas de construção como MAGNI (Itália), TEUPEN (Alemanha) e adquiriu integralmente a CMEC, uma empresa veterana especializada em AWP nos Estados Unidos, com mais de 50 anos de história. Além disso, a Dingli estabeleceu mais de dez subsidiárias no exterior, cada uma

configurada com uma equipe local de operação.

A Dingli foi reconhecida como "Empresa demonstrativa campeã de item único de fabricação nacional" pelo Ministério da Indústria e Tecnologia da Informação, tendo sido premiada com o "Pioneiro anual IPAF de plataformas de trabalho aéreo" e "Categoria produto do ano IAPA – Plataformas tesoura e mastros verticais", conquistando um marco zero nas premiações internacionais mais prestigiosas da indústria para a fabricação chinesa. Além disso, fomos agraciados com o título de "Maiores 40 fabricantes globais de máquinas de construção". O Sr. Xu Shugen, presidente do conselho, é o primeiro chinês selecionado como membro do painel de jurados da IAPA, tendo sido premiado como "Empresário de Zhejiang do ano" em 2022 e "100 pessoas mais influentes da indústria de máquinas de construção da China" por anos consecutivos.

Também estamos comprometidos em construir um ambiente corporativo igualitário, diverso e inclusivo, ao empoderar ativamente as mulheres e fomentar a diversidade de gênero em todos os cargos na indústria de fabricação de máquinas predominantemente masculina, respeitando diferentes vozes para manter a equipe inovadora e resiliente por muito tempo, promovendo o desenvolvimento da indústria e inaugurando uma nova era de eletrificação para "Máquinas Móveis Não Rodoviárias" para liderar a transformação verde. Simultaneamente, a Dingli construiu uma cadeia de suprimentos harmoniosa, conectando a fase de produção à fase final para criar o único parque industrial do mundo para plataformas de trabalho aéreo. A Dingli tem cumprido responsabilidades sociais, como o estabelecimento do "Fundo HongDing", práticas de atividades voluntárias, alívio da pobreza, captação de fundos para socorro em desastres, entre outros.

"Verde & Sustentabilidade" é a chave para o desenvolvimento de alta qualidade da Dingli. No futuro, a empresa continuará a atualizar as "fábricas do futuro", aprofundar a estratégia verde e de economia de energia, liderar a nova era de eletrificação para "Máquinas móveis não rodoviárias", e fazer as "Plataformas de trabalho aéreo fabricadas na China" brilhar internacionalmente.

## Série de Lanças Modulares

Desenvolvidos na mesma plataforma, todos os componentes são 85% comuns. É dividida em três séries: "D", "M" e "T", com alturas de trabalho variando de 16 a 44 metros, todas adequadas para transporte de contêineres.

### Lanças Modulares Série D

Desenvolvidas independentemente pela Dingli, a altura de trabalho máxima abrange 16 a 24 metros, e a carga máxima é de 320 kg. Toda a série adota design leve, equipada com eixo integrado, que oferece vantagens como manutenção fácil, chassi alto, alta economia de energia, controle estável, transporte fácil, entre outros.

### Lanças Modulares Série M

Desenvolvidas conjuntamente pela Dingli e MAGNI da Itália, a altura de trabalho máxima abrange 24 a 34 metros e a carga máxima é de 454 kg. Toda a série adota design de componentes descendentes, equipada com eixo integrado, que oferece vantagens como grande capacidade de carga, potência forte, manutenção fácil, chassi alto, alta economia de energia, controle estável e transporte fácil, entre outros.

### Lanças modulares série T

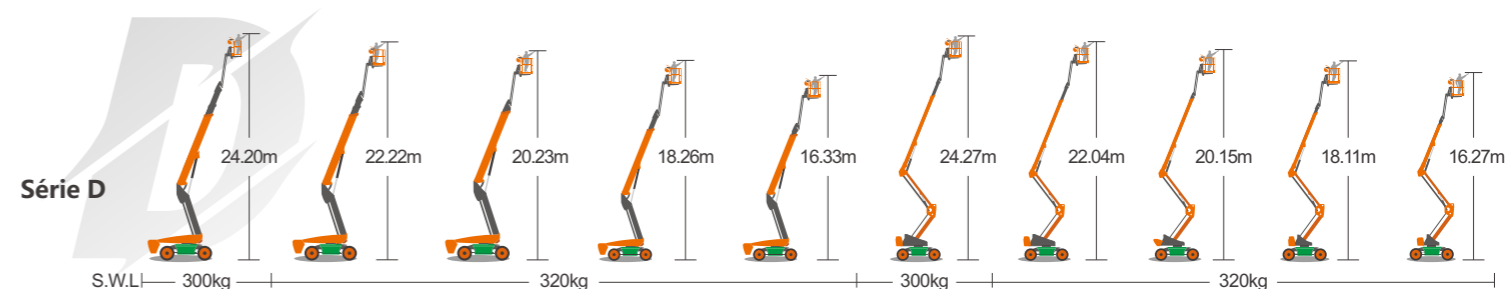
Desenvolvidas conjuntamente pela Dingli e TEUPEN da Alemanha, a altura de trabalho máxima abrange 36 a 44 metros e a carga máxima é de 454 kg. Toda a série adota o design patenteado de expansão de eixo in situ, o braço pode ser recolhido, tornando-se a única série na mesma classe aplicável ao transporte de contêineres, com eficiência de ação aumentada em 40% em comparação com a mesma classe, sendo a única série de lanças na indústria com redundância total de software e hardware de controle eletrônico.



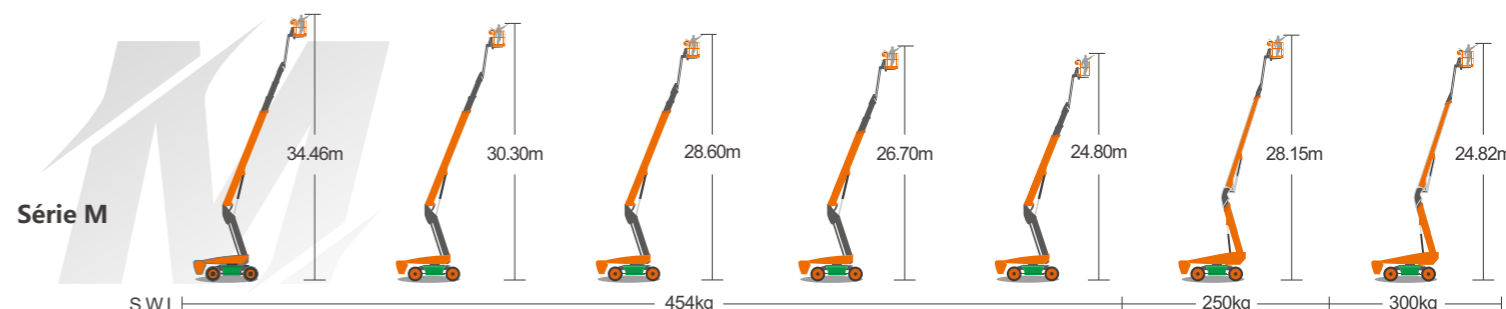
Séries diesel, híbrida leve, elétrica e com extensor de autonomia são desenvolvidas na mesma plataforma, com 85% de todas as peças em comum.



Toda a série de lanças de 11 a 44 m é adequada para transporte de contêineres.



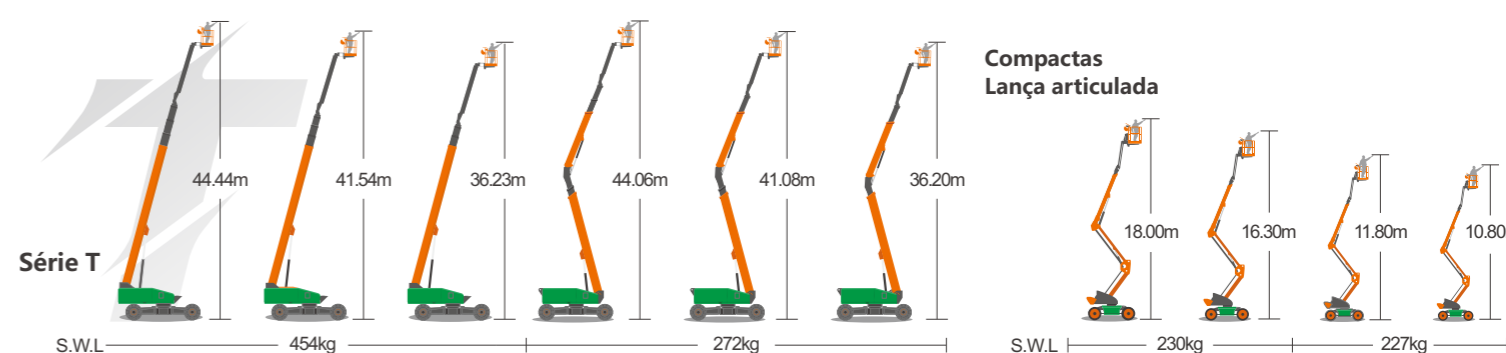
JIB	BT24CMT2	BT22CMT2	BT20CMT2	BT18CMT2	BT16CMT2	BA24CMT2	BA22CMT2	BA20CMT2	BA18CMT2	BA16CMT2
	BT24CMT2	BT22CMT2	BT20CMT2	BT18CMT2	BT16CMT2	BA24CMT2	BA22CMT2	BA20CMT2	BA18CMT2	BA16CMT2
	BT24CERT2	BT22CERT2	BT20CERT2	BT18CERT2	BT16CERT2	BA24CERT2	BA22CERT2	BA20CERT2	BA18CERT2	BA16CERT2
	BT24CHRT2	BT22CHRT2	BT20CHRT2	BT18CHRT2	BT16CHRT2	BA24CHRT2	BA22CHRT2	BA20CHRT2	BA18CHRT2	BA16CHRT2
	(P.17-18)	(P.19-20)	(P.19-20)	(P.21-22)	(P.21-22)	(P.29-30)	(P.31-32)	(P.31-32)	(P.33-34)	(P.33-34)



JIB	BT34RT	BT30RT	BT28RT	BT26RT	BT24RT	BA28RT	BA24RT
	BT34ERT	BT30ERT	BT28ERT	BT26ERT	BT24ERT	BA28ERT	BA24ERT
	BT34HRT	BT30HRT	BT28HRT	BT26HRT	BT24HRT	BA28HRT	BA24HRT

JIB retrátil	BT34BRT	BT28BRT	BT26BRT	BT24BRT	BA28BRT	BA24BRT
	BT34BERT	BT28BERT	BT26BERT	BT24BERT	BA28BERT	BA24BERT
	BT34BHRT	BT28BHRT	BT26BHRT	BT24BHRT	BA28BHRT	BA24BHRT

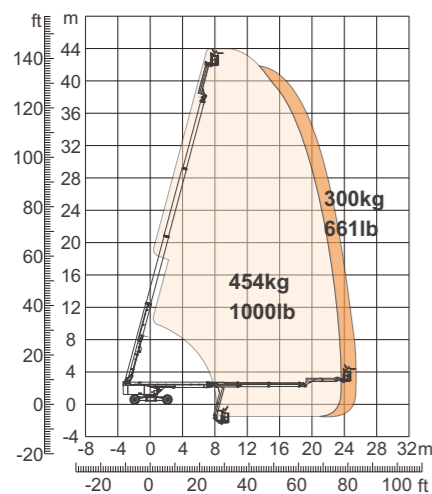
JIB retrátil telescópico	BT30SRT	BT28SRT	BT26SRT
	BT30SERT	BT28SERT	BT26SERT
	BT30SHRT	BT28SHRT	BT26SHRT
	(P.7-8)	(P.9-10)	(P.11-12)
			(P.13-14)
			(P.15-16)
			(P.25-26)
			(P.27-28)



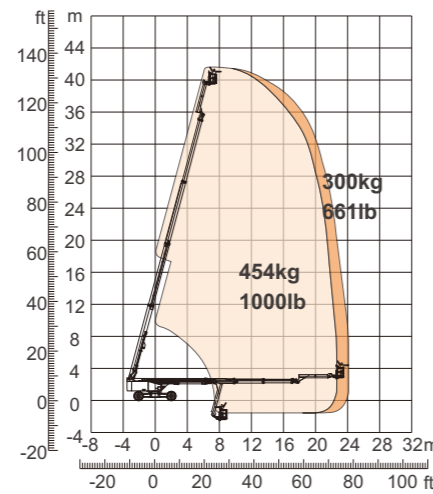
JIB retrátil	BT44RT	BT41RT	BT36RT	BA44RT	BA41RT	BA36RT
	BT44ERT	BT41ERT	BT36ERT	BA44ERT	BA41ERT	BA36ERT
	BT44HRT	BT41HRT	BT36HRT	BA44HRT	BA41HRT	BA36HRT
	(P.5-6)	(P.5-6)	(P.5-6)	(P.23-24)	(P.23-24)	(P.23-24)

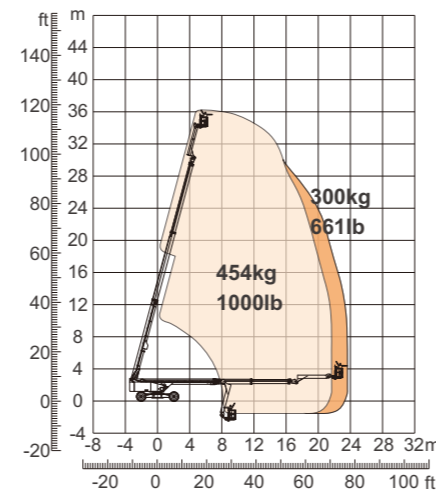
JIB	BA18NE	BA16NE	BA12NE	BA11NE
	BA18NE	BA16NE	BA12NE	BA11NE
	(P.35-36)	(P.35-36)	(P.37-38)	(P.37-38)



BT44(RT/ERT/HRT)



BT41(RT/ERT/HRT)



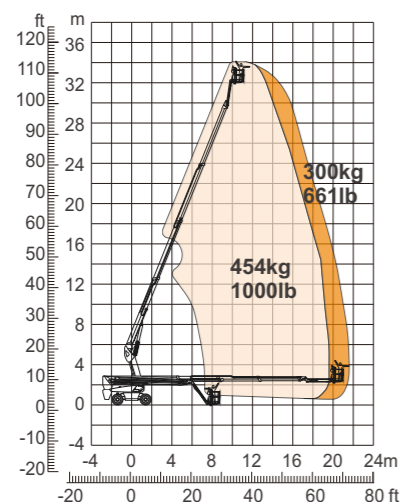
BT36(RT/ERT/HRT)

Modelo	BT44(RT/ERT/HRT)	BT41(RT/ERT/HRT)	BT36(RT/ERT/HRT)
<b>Dimensões</b>			
máx. Altura de trabalho	44.44m 145ft 10in	41.54m 136ft 3in	36.23m 118ft 10in
máx. Altura da plataforma	42.44m 139ft 3in	39.54m 129ft 9in	34.23m 112ft 4in
Alcance máximo de operação (+0,6m)	25.60m 83ft 12in	24.10m 79ft 1in	23.60m 77ft 5in
Alcance máximo da plataforma	25.00m 82ft	23.50m 77ft 1in	23.00m 75ft 5in
Dimensões de transporte da plataforma (C×L×A)	11.92m×2.44m×2.83m 39ft 1in×8ft×9ft 3in	11.17m×2.44m×2.83m 36ft 8in×8ft×9ft 3in	11.92m×2.44m×2.83m 39ft 1in×8ft×9ft 3in
Transporte de contêineres padrão	All Applicable		
Largura total (eixo expandido/Eixo Retraído)	4.17m / 2.44m 13ft 8in / 8ft		
Tamanho da plataforma (Comprimento × Largura)	2.44m×0.91m 8ft×3ft		
Mesa giratória Tailswing (eixo expandido/Eixo Retraído)	1.39m / 2.28m 4ft 7in / 7ft 6in		
Distância ao solo	0.40m 1ft 4in		
Distância entre eixos (eixo expandido/Eixo Retraído)	4.07m / 4.27m 13ft 4in / 14ft		
Pneus	445 / 50D710		

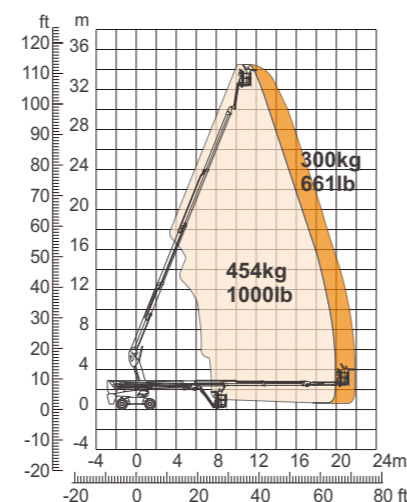
<b>Desempenho</b>	
S.W.L. (Irrestrito/Restrito)	300kg / 454kg 661lb / 1000lb
máx. Ocupantes	3
Gradeability	45%
Velocidade de deslocamento (retraído/aumentada)	≥6.0km/h / ≥1.1km/h ≥3.73mph / ≥0.68mph
máx. Inclinação de Trabalho (X/Y)	5° / 5°
Rotação da Torre	360° Contínuo
Rotação da plataforma	180°
Movimento de Jib	230°
Ângulo máximo da lança principal	75°
Raio de giro (interno/externo)-eixo expandido	2.99m / 5.41m 10ft / 17ft 9in
Raio de giro (interno/externo)-Eixo Retraído	8.27m / 10.85m 27ft 2in / 35ft 7in

<b>Peso</b>	
Peso total	22500kg 22700kg 23000kg 21300kg 21500kg 21800kg 20250kg 20700kg 21000kg 49604lb 50044lb 50706lb 46958lb 47399lb 48061lb 44644lb 45636lb 46297lb

<b>Força</b>		
<b>ENGINE RT</b> Sistema de energia de emergência 12V Motor a Diesel Deutz TD2.9 L4/55.4kW Tanque de Diesel 150L Tanque Hidráulico 230L	<b>ELECTRIC ERT</b> bateria de lítio 358.4V/228Ah Carregador 358.4V/32A Sistema de energia de emergência 12V Motor da bomba 360VDC/30kW Tanque Hidráulico 230L	<b>REEV HRT</b> bateria de lítio 358.4V/173Ah Carregador 358.4V/32A Sistema de energia de emergência 12V Motor da bomba 360VDC/30kW Motor de Alcance Estendido - Kubota D1105/18.2kW Tanque de Diesel 100L Tanque Hidráulico 230L

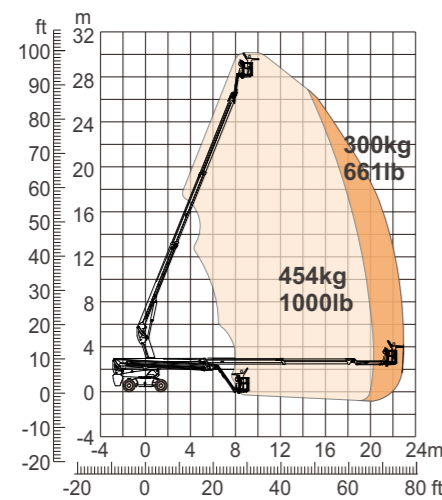


BT34(RT/ERT/HRT)

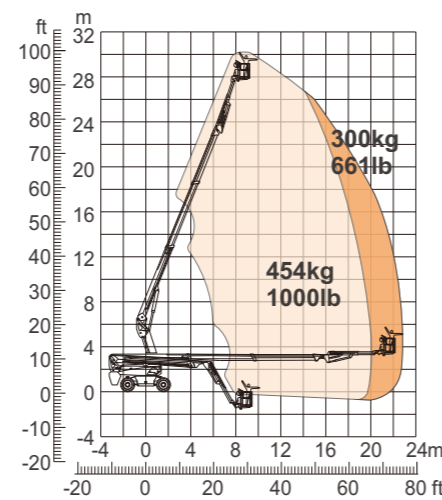


BT34B(RT/ERT/HRT)

Modelo	BT34(RT/ERT/HRT)	BT34B(RT/ERT/HRT)
<b>Dimensões</b>		
máx. Altura de trabalho	34.14m 112ft	34.46m 113ft 1in
máx. Altura da plataforma	32.14m 105ft 5in	32.46m 106ft 6in
Alcance máximo de operação (+0,6m)	21.60m 70ft 10in	21.85m 71ft 8in
Alcance máximo da plataforma	21.00m 68ft 11in	21.25m 69ft 9in
Dimensões de transporte da plataforma (C×L×A)	11.63m×2.50m×2.86m 38ft 2in×8ft 2in×9ft 4in	9.01m×2.50m×2.91m 29ft 7in×8ft 2in×9ft 6in
Transporte de contêineres padrão	All Applicable	
Tamanho da plataforma (Comprimento × Largura)	2.44m×0.91m 8ft×3ft	
Mesa giratória Tailswing	1.61m 5ft 3in	
Distância ao solo	0.41m 1ft 4in	
distância entre eixos	2.80m 9ft 2in	
Pneus	385/45-28	
<b>Desempenho</b>		
S.W.L. (Irrestrito/Restrito)	300kg / 454kg 661lb/1000lb	
máx. Ocupantes	3	
Gradeability	RT:45%    ERT:30%    HRT:30%	
Velocidade de deslocamento (retraído/aumentada)	≥6.0km/h / ≥1.1km/h ≥3.7mph / ≥0.7mph	
máx. Inclinação de Trabalho (X/Y)	5° / 5°	
Rotação da Torre	360° Contínuo	
Rotação da plataforma	180°	
Movimento de Jib	135°	
Ângulo máximo da lança principal	68°	
Raio de giro (interno/externo)	1.87m / 3.22m 6ft 2in/10ft 7in	
<b>Peso</b>		
Peso total	19150kg 42219lb	19290kg 42527lb
<b>Força</b>		
<b>ENGINE RT</b> Sistema de energia de emergência 12V Motor a Diesel Deutz TD2.9 L4/55.4kW Tanque de Diesel 135L Tanque Hidráulico 165L	<b>ELECTRIC ERT</b> bateria de lítio 80V/520Ah Carregador 80V/80A Sistema de energia de emergência 12V Motor de condução 54VAC/18kW Motor da bomba 56VAC/24kW Tanque Hidráulico 165L	<b>REEV HRT</b> bateria de lítio 80V/420Ah Carregador 80V/80A Sistema de energia de emergência 12V Motor de condução 54VAC/18kW Motor da bomba 56VAC/24kW Motor de Alcance Estendido - Kubota Z482/9.8kW Tanque de Diesel 110L Tanque Hidráulico 165L



BT30(RT/ERT/HRT)

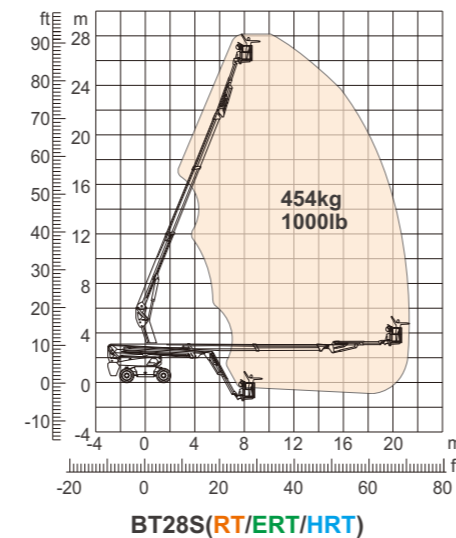
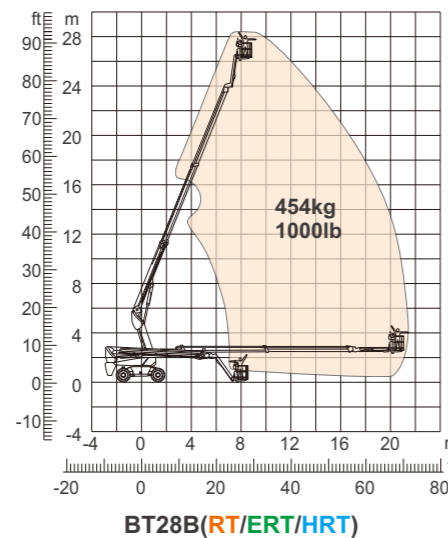
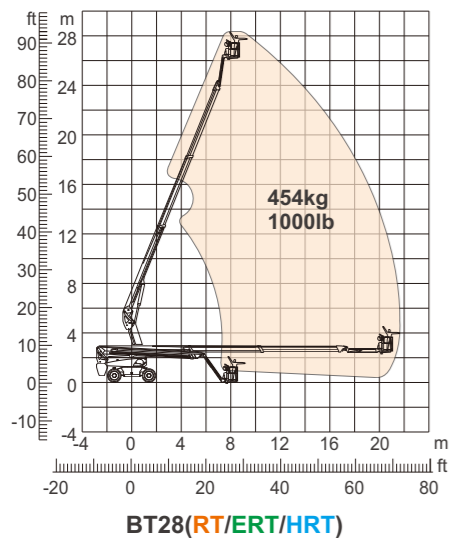


BT30S(RT/ERT/HRT)

Modelo	BT30(RT/ERT/HRT)	BT30S(RT/ERT/HRT)
<b>Dimensões</b>		
máx. Altura de trabalho	30.20m 99ft 5in	30.30m 99ft 5in
máx. Altura da plataforma	28.20m 92ft 6in	28.30m 92ft 10in
Alcance máximo de operação (+0,6m)	23.00m 75ft 6in	23.00m 75ft 6in
Alcance máximo da plataforma	22.40m 73ft 6in	22.40m 73ft 6in
Dimensões de transporte da plataforma (C×L×A)	12.08m×2.50m×2.96m 39ft 7in×8ft 2in×9ft 8in	8.82m×2.50m×2.96m 28ft 11in×8ft 2in×9ft 8in
Transporte de contêineres padrão	All Applicable	
Tamanho da plataforma (Comprimento × Largura)	2.44m×0.91m 8ft×3ft	
Mesa giratória Tailswing	1.61m 5ft 3in	
Distância ao solo	0.41m 1ft 4in	
distância entre eixos	2.80m 9ft 2in	
Pneus	385/45-28	
<b>Desempenho</b>		
S.W.L. (Irrestrito/Restrito)	300kg / 454kg 661lb/1000lb	
máx. Ocupantes	3	
Gradeability	RT:45% ERT:30% HRT:30%	
Velocidade de deslocamento (retraído/aumentada)	≥6.0km/h / ≥1.1km/h ≥3.7mph / ≥0.7mph	
máx. Inclinação de Trabalho (X/Y)	5° / 5°	
Rotação da Torre	360° Contínuo	
Rotação da plataforma	180°	
Movimento de Jib	135°	130°
Ângulo máximo da lança principal	68°	
Raio de giro (interno/externo)	1.87m / 3.22m 6ft 2in/10ft 7in	

<b>Peso</b>		
Peso total	18900kg 41667lb	18900kg 41667lb

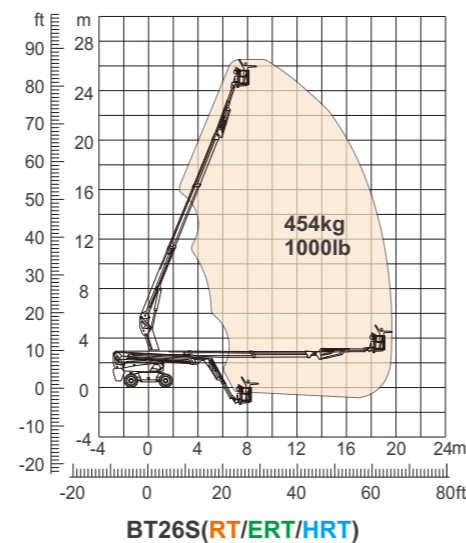
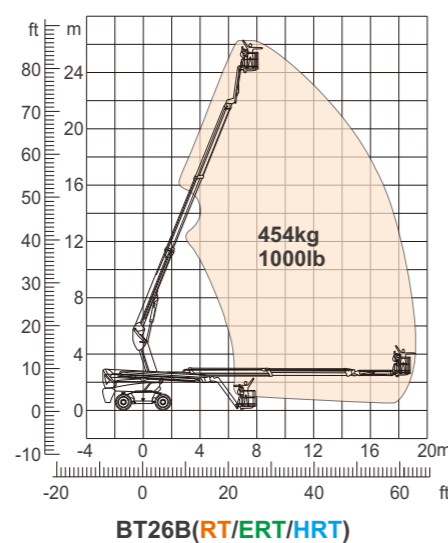
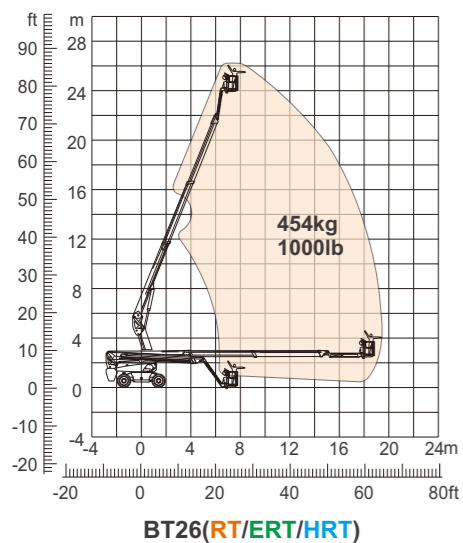
<b>Força</b>		
<b>ENGINE RT</b> Sistema de energia de emergência 12V Motor a Diesel Deutz TD2.9 L4/55.4kW Tanque de Diesel 135L Tanque Hidráulico 165L	<b>ELECTRIC ERT</b> bateria de lítio 80V/520Ah Carregador 80V/80A Sistema de energia de emergência 12V Motor de condução 54VAC/18kW Motor da bomba 56VAC/24kW Tanque Hidráulico 165L	<b>REEV HRT</b> bateria de lítio 80V/420Ah Carregador 80V/80A Sistema de energia de emergência 12V Motor de condução 54VAC/18kW Motor da bomba 56VAC/24kW Motor de Alcance Estendido - Kubota Z482/9.8kW Tanque de Diesel 110L Tanque Hidráulico 165L



Modelo	BT28(RT/ERT/HRT)	BT28B(RT/ERT/HRT)	BT28S(RT/ERT/HRT)
<b>Dimensões</b>			
máx. Altura de trabalho	28.60m 93ft 10in	28.50m 92ft 6in	28.10m 92ft 2in
máx. Altura da plataforma	26.60m 87ft 3in	26.50m 86ft 11in	26.10m 85ft 8in
Alcance máximo de operação (+0,6m)	21.90m 71ft 10in	21.80m 71ft 6in	21.40m 70ft 3in
Alcance máximo da plataforma	21.30m 69ft 11in	21.20m 69ft 7in	20.80m 68ft 3in
Dimensões de transporte da plataforma (C×L×A)	11.50m×2.50m×2.96m 37ft 9in×8ft 2in×9ft 8in	8.75m×2.50m×2.96m 28ft 8in×8ft 2in×9ft 8in	8.32m×2.50m×2.96m 27ft 3in×8ft 2in×9ft 8in
Transporte de contêineres padrão	All Applicable		
Tamanho da plataforma (Comprimento × Largura)	2.44m×0.91m 8ft×3ft		
Mesa giratória Tailswing	1.61m 5ft 3in		
Distância ao solo	0.41m 1ft 4in		
distância entre eixos	2.80m 9ft 2in		
Pneus	385/45-28		
<b>Desempenho</b>			
S.W.L	454kg 1000lb		
máx. Ocupantes	3		
Gradeability	RT:45%    ERT:30%    HRT:30%		
Velocidade de deslocamento (retraído/aumentada)	>6.0km/h / >1.1km/h >3.7mph / >0.7mph		
máx. Inclinação de Trabalho (X/Y)	5° / 5°		
Rotação da Torre	360° Contínuo		
Rotação da plataforma	180°		
Movimento de Jib	135°	135°	130°
Ângulo máximo da lança principal	68°		
Raio de giro (interno/externo)	1.87m / 3.22m 6ft 2in/10ft 7in		

<b>Peso</b>			
Peso total	18400kg 40565lb	18400kg 40565lb	18500kg 40785lb

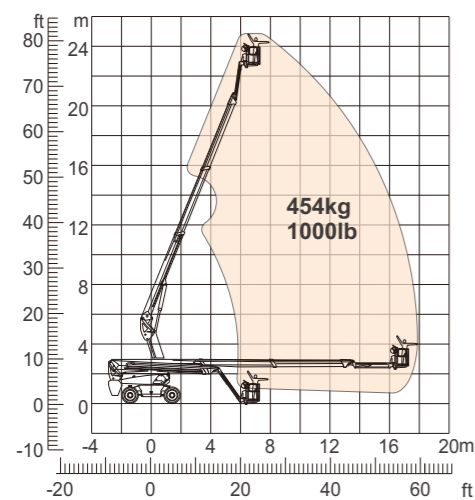
<b>Força</b>		
<b>ENGINE RT</b> Sistema de energia de emergência 12V Motor a Diesel Deutz TD2.9 L4/55.4kW Tanque de Diesel 135L Tanque Hidráulico 165L	<b>ELECTRIC ERT</b> bateria de lítio 80V/520Ah Carregador 80V/80A Sistema de energia de emergência 12V Motor de condução 54VAC/18kW Motor da bomba 56VAC/24kW Tanque Hidráulico 165L	<b>REEV HRT</b> bateria de lítio 80V/420Ah Carregador 80V/80A Sistema de energia de emergência 12V Motor de condução 54VAC/18kW Motor da bomba 56VAC/24kW Motor de Alcance Estendido - Kubota Z482/9.8kW Tanque de Diesel 110L Tanque Hidráulico 165L



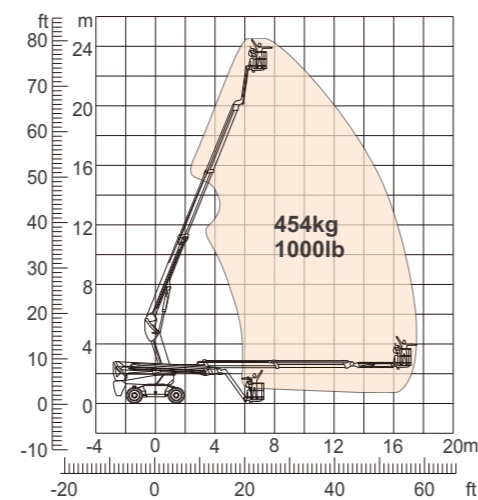
Modelo	BT26(RT/ELECTRIC/REEV)	BT26B(RT/ELECTRIC/REEV)	BT26S(RT/ELECTRIC/REEV)
<b>Dimensões</b>			
máx. Altura de trabalho	26.30m 86ft 3in	26.30m 86ft 3in	26.70m 87ft 7in
máx. Altura da plataforma	24.30m 79ft 9in	24.30m 79ft 9in	24.70m 81ft
Alcance máximo de operação (+0,6m)	19.50m 64ft	19.40m 63ft 8in	19.80m 65ft
Alcance máximo da plataforma	18.90m 62ft	18.80m 61ft 8in	19.20m 63ft
Dimensões de transporte da plataforma (C×L×A)	10.71m×2.50m×2.96m 35ft 2in×8ft 2in×9ft 8in	7.95m×2.50m×2.96m 26ft 1in×8ft 2in×9ft 8in	8.48m×2.50m×2.96m 28ft×8ft 2in×9ft 8in
Transporte de contêineres padrão	All Applicable		
Tamanho da plataforma (Comprimento × Largura)	2.44m×0.91m 8ft×3ft		
Mesa giratória Tailswing	1.61m 5ft 3in		
Distância ao solo	0.41m 1ft 4in		
distância entre eixos	2.80m 9ft 2in		
Pneus	385/45-28		
<b>Desempenho</b>			
S.W.L	454kg 1000lb		
máx. Ocupantes	3		
Gradeability	RT:45%    ELECTRIC:30%    REEV:30%		
Velocidade de deslocamento (retraído/aumentada)	≥6.0km/h / ≥1.1km/h ≥3.7mph / ≥0.7mph		
máx. Inclinação de Trabalho (X/Y)	5° / 5°		
Rotação da Torre	360° Contínuo		
Rotação da plataforma	180°		
Movimento de Jib	135°	135°	130°
Ângulo máximo da lança principal	68°		
Raio de giro (interno/externo)	1.87m / 3.22m 6ft 2in/10ft 7in		

<b>Peso</b>			
Peso total	16090kg 35472lb	16090kg 35472lb	16800kg 37037lb

<b>Força</b>		
<b>ENGINE RT</b> Sistema de energia de emergência 12V Motor a Diesel Deutz TD2.9 L4/55.4kW Tanque de Diesel 135L Tanque Hidráulico 165L	<b>ELECTRIC ERT</b> bateria de lítio 80V/420Ah Carregador 80V/80A Sistema de energia de emergência 12V Motor de condução 54VAC/18kW Motor da bomba 56VAC/24kW Tanque Hidráulico 165L	<b>REEV HRT</b> bateria de lítio 80V/420Ah Carregador 80V/80A Sistema de energia de emergência 12V Motor de condução 54VAC/18kW Motor da bomba 56VAC/24kW Motor de Alcance Estendido - Kubota Z482/9.8kW Tanque de Diesel 110L Tanque Hidráulico 165L



BT24(RT/ERT/HRT)

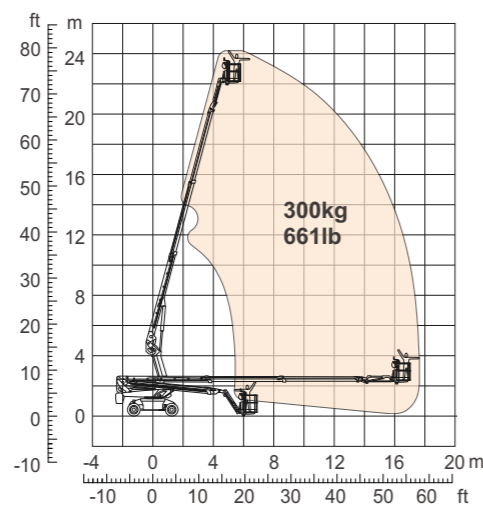


BT24B(RT/ERT/HRT)

Modelo	BT24(RT/ERT/HRT)	BT24B(RT/ERT/HRT)
<b>Dimensões</b>		
máx. Altura de trabalho	24.80m 81ft 4in	24.80m 81ft 4in
máx. Altura da plataforma	22.80m 74ft 10in	22.80m 74ft 10in
Alcance máximo de operação (+0,6m)	17.90m 58ft 9in	17.80m 58ft 5in
Alcance máximo da plataforma	17.30m 56ft 9in	17.20m 56ft 5in
Dimensões de transporte da plataforma (C×L×A)	10.17m×2.50m×2.96m 33ft 4in×8ft 2in×9ft 8in	7.82m×2.50m×2.96m 25ft 8in×8ft 2in×9ft 8in
Transporte de contêineres padrão	All Applicable	
Tamanho da plataforma (Comprimento × Largura)	2.44m×0.91m 8ft×3ft	
Mesa giratória Tailswing	1.61m 5ft 3in	
Distância ao solo	0.41m 1ft 4in	
distância entre eixos	2.80m 9ft 2in	
Pneus	385/45-28	
<b>Desempenho</b>		
S.W.L	454kg 1000lb	
máx. Ocupantes	3	
Gradeability	RT:45% ERT:30% HRT:30%	
Velocidade de deslocamento (retraído/aumentada)	≥6.0km/h / ≥1.1km/h ≥3.7mph / ≥0.7mph	
máx. Inclinação de Trabalho (X/Y)	5° / 5°	
Rotação da Torre	360° Contínuo	
Rotação da plataforma	180°	
Movimento de Jib	135°	
Ângulo máximo da lança principal	68°	
Raio de giro (interno/externo)	1.87m / 3.22m 6ft 2in / 10ft 7in	

<b>Peso</b>	
Peso total	14300kg 31526lb

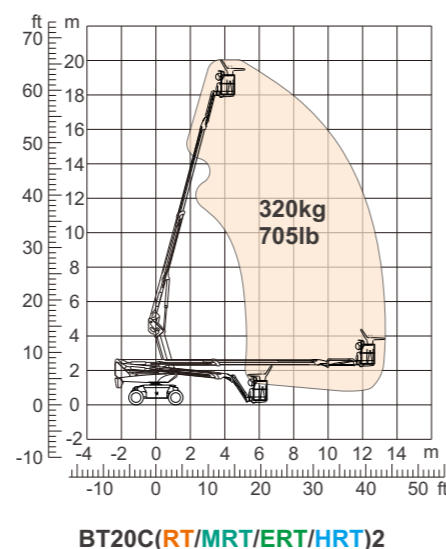
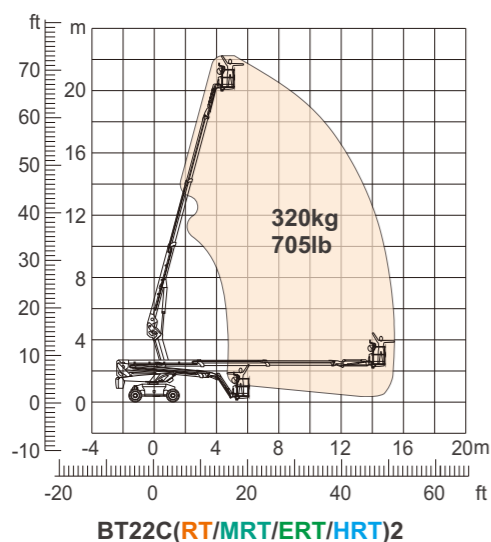
<b>Força</b>		
<b>ENGINE RT</b> Sistema de energia de emergência 12V Motor a Diesel Deutz TD2.9 L4/55.4kW Tanque de Diesel 135L Tanque Hidráulico 165L	<b>ELECTRIC ERT</b> bateria de lítio 80V/420Ah Carregador 80V/80A Sistema de energia de emergência 12V Motor de condução 54VAC/18kW Motor da bomba 56VAC/24kW Tanque Hidráulico 165L	<b>REEV HRT</b> bateria de lítio 80V/320Ah Carregador 80V/80A Sistema de energia de emergência 12V Motor de condução 54VAC/18kW Motor da bomba 56VAC/24kW Motor de Alcance Estendido - Kubota Z482/9.8kW Tanque de Diesel 110L Tanque Hidráulico 165L



BT24C(RT/MRT/ERT/HRT)2

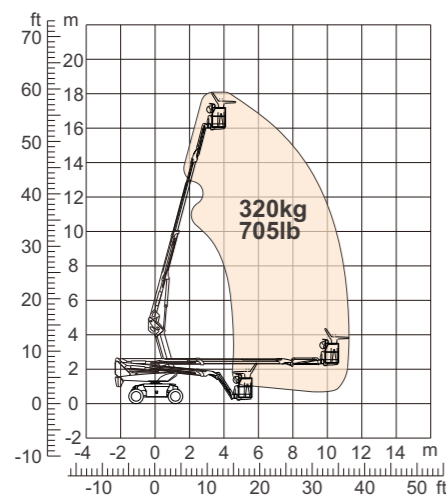
Modelo		BT24C(RT/MRT/ERT/HRT)2	
Dimensões			
máx. Altura de trabalho	24.20m 79ft 5in		
máx. Altura da plataforma	22.20m 72ft 10in		
Alcance máximo de operação (+0,6m)	17.64m 57ft 10in		
Alcance máximo da plataforma	17.04m 55ft 11in		
Dimensões de transporte da plataforma (C×L×A)	9.36m×2.50m×2.46m 30ft 8in×8ft 2in×8ft 1in		
Transporte de contêineres padrão	All Applicable		
Tamanho da plataforma (Comprimento × Largura)	2.44m×0.91m 8ft×3ft		
Mesa giratória Tailswing	1.21m 4ft		
Distância ao solo	0.28m 11in		
distância entre eixos	2.50m 8ft 2in		
Pneus	315/55D20		
Desempenho			
S.W.L	300kg 661lb		
máx. Ocupantes	2		
Gradeability	40%		
Velocidade de deslocamento (retraído/aumentada)	>6.0km/h / >1.1km/h >3.7mph / >0.7mph		
máx. Inclinação de Trabalho (X/Y)	5° / 5°		
Rotação da Torre	360° Contínuo		
Rotação da plataforma	180°		
Movimento de Jib	-57°~ +75°		
Ângulo máximo da lança principal	-5.5°~+75°		
Raio de giro (interno/externo)-direção da roda dianteira	3.68m/5.54m 12ft 1in/18ft 2in		
Raio de giro (interno/externo)-Direção nas Quatro Rodas ★	1.71m/2.98m 5ft 7in/9ft 9in		
Peso			
Peso total	12000kg 26455lb		
Força			
<b>ENGINE RT</b> Sistema de energia de emergência 12V Motor a Diesel Kubota D1105/18.2kW Tanque de Diesel 115L Tanque Hidráulico 160L	<b>MHEV MRT</b> bateria de lítio 80V/67.5Ah Sistema de energia de emergência 12V Motores híbridos leves 80VDC/10kW Motor a Diesel Kubota D1105/18.2kW Tanque de Diesel 115L Tanque Hidráulico 160L	<b>ELECTRIC ERT</b> bateria de lítio 80V/320Ah Sistema de energia de emergência 12V Motor de condução 80VDC/30kW Motor de Elevação 80VDC/26kW Tanque Hidráulico 160L	<b>REEV HRT</b> bateria de lítio 80V/280Ah Sistema de energia de emergência 12V Motor de condução 80VDC/30kW Motor de Elevação 80VDC/26kW Motor de Alcance Estendido - Kubota Z482/9.8kW Tanque de Diesel 110L Tanque Hidráulico 160L

Observação: Os parâmetros com "★" são opcionais.

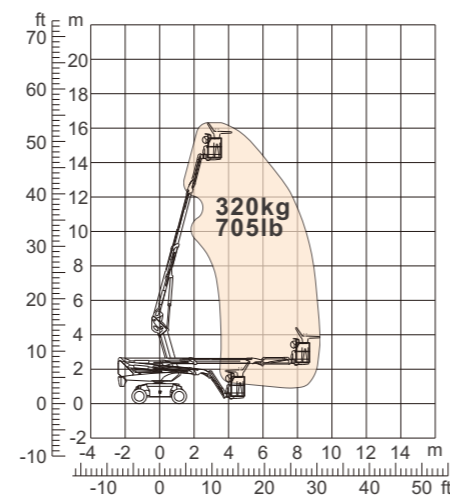


Modelo	BT22C(RT/MRT/ERT/HRT)2	BT20C(RT/MRT/ERT/HRT)2						
<b>Dimensões</b>								
máx. Altura de trabalho	22.22m 72ft 11in	20.23m 66ft 4in						
máx. Altura da plataforma	20.22m 66ft 4in	18.23m 60ft						
Alcance máximo de operação (+0,6m)	15.41m 50ft 7in	13.36m 44ft						
Alcance máximo da plataforma	14.81m 48ft 7in	12.76m 41ft 10in						
Dimensões de transporte da plataforma (C×L×A)	6.75m×2.44m×2.70m 22ft 2in×8ft×8ft 10in	7.63m×2.44m×2.68m 25ft×8ft×8ft 9in						
Transporte de contêineres padrão	All Applicable							
Tamanho da plataforma (Comprimento × Largura)	1.83m×0.79m 6ft×2ft 7in							
Mesa giratória Tailswing	1.24m 4ft 1in							
Distância ao solo	0.31m 1ft							
distância entre eixos	2.40m 7ft 10in							
Pneus	315/55D20							
<b>Desempenho</b>								
S.W.L	320kg 705lb							
máx. Ocupantes	2							
Gradeability	40%							
Velocidade de deslocamento (retraído/aumentada)	≥6.0km/h / ≥1.1km/h ≥3.7mph / ≥0.7mph							
máx. Inclinação de Trabalho (X/Y)	5° / 5°							
Rotação da Torre	360° Contínuo							
Rotação da plataforma	180°							
Movimento de Jib	132°							
Ângulo máximo da lança principal	75°							
Raio de giro (interno/externo)-direção da roda dianteira	3.00m / 4.73m 9ft 10in/15ft 6in							
Raio de giro (interno/externo)-Direção nas Quatro Rodas ★	1.31m / 2.58m 4ft 3in / 8ft 6in							
<b>Peso</b>								
Peso total	9150kg 20172lb	9150kg 20172lb	9750kg 21495lb	9600kg 21164lb	8150kg 17967lb	8150kg 17967lb	8750kg 19290lb	8600kg 18959lb
Peso total (bateria de lítio)★	/	/	9150kg 20172lb	9150kg 20172lb	/	/	8150kg 17967lb	8150kg 17967lb
<b>Força</b>								
<b>ENGINE RT</b> Sistema de energia de emergência 12V Motor a Diesel Kubota D1105/18.2kW Tanque de Diesel 115L Tanque Hidráulico 145L	<b>MHEV MRT</b> bateria de lítio 80V/67.5Ah Sistema de energia de emergência 12V Motor a Diesel Kubota D1105/18.2kW Tanque de Diesel 115L Tanque Hidráulico 145L	<b>ELECTRIC ERT</b> bateria de chumbo-ácido 48V/450Ah bateria de lítio 48V/420Ah ★ Carregador 48VDC/60A Sistema de energia de emergência 12V Motor de condução 34VAC/9kW Motor da bomba 34VAC/13kW Tanque Hidráulico 145L	<b>REEV HRT</b> bateria de chumbo-ácido 48V/300Ah bateria de lítio 48V/280Ah ★ Carregador 48VDC/60A Sistema de energia de emergência 12V Motor de condução 34VAC/9kW Motor da bomba 34VAC/13kW Motor de Alcance Estendido - Kubota Z482/9.8kW Tanque de Diesel 90L Tanque Hidráulico 145L					

Observação: Os parâmetros com "★" são opcionais.



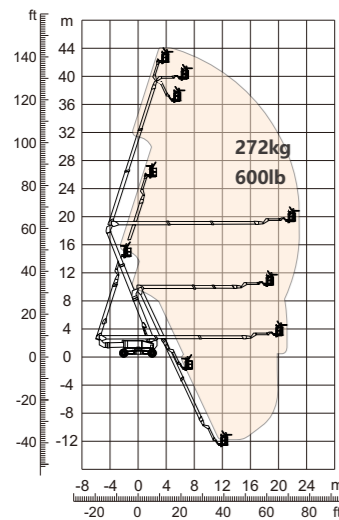
BT18C(RT/MRT/ERT/HRT)2



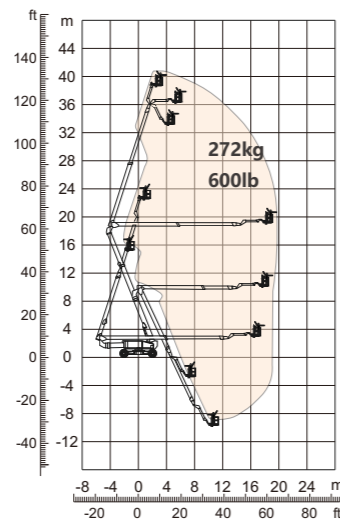
BT16C(RT/MRT/ERT/HRT)2

Modelo	BT18C(RT/MRT/ERT/HRT)2	BT16C(RT/MRT/ERT/HRT)2						
<b>Dimensões</b>								
máx. Altura de trabalho	18.26m 59ft 10in	16.33m 53ft 7in						
máx. Altura da plataforma	16.26m 53ft 4in	14.33m 47ft						
Alcance máximo de operação (+0,6m)	11.32m 37ft 2in	9.32m 30ft 7in						
Alcance máximo da plataforma	10.72m 35ft 2in	8.72m 28ft 7in						
Dimensões de transporte da plataforma (C×L×A)	6.48m×2.44m×2.68m 21ft 3in×8ft×8ft 9in	5.48m×2.44m×2.68m 17ft 12in×8ft×8ft 9in						
Transporte de contêineres padrão	All Applicable							
Tamanho da plataforma (Comprimento × Largura)	1.83m×0.79m 6ft×2ft 7in							
Mesa giratória Tailswing	1.18m 3ft 10in							
Distância ao solo	0.31m 1ft							
distância entre eixos	2.40m 7ft 10in							
Pneus	315/55D20							
<b>Desempenho</b>								
S.W.L	320kg 705lb							
máx. Ocupantes	2							
Gradeability	40%							
Velocidade de deslocamento (retraído/aumentada)	≥6.0km/h / ≥1.1km/h ≥3.7mph / ≥0.7mph							
máx. Inclinação de Trabalho (X/Y)	5° / 5°							
Rotação da Torre	360° Contínuo							
Rotação da plataforma	180°							
Movimento de Jib	132°							
Ângulo máximo da lança principal	75°							
Raio de giro (interno/externo)-direção da roda dianteira	3.00m / 4.73m 9ft 10in/15ft 6in							
Raio de giro (interno/externo)-Direção nas Quatro Rodas ★	1.31m / 2.58m 4ft 3in / 8ft 6in							
<b>Peso</b>								
Peso total	7300kg 16093lb	7300kg 16093lb	7750kg 17085lb	7750kg 17085lb	6700kg 14770lb	6700kg 14770lb	7150kg 15763lb	7150kg 15763lb
Peso total (bateria de lítio)★	/	/	7300kg 16093lb	7300kg 16093lb	/	/	6700kg 14770lb	6700kg 14770lb
<b>Força</b>								
<b>ENGINE RT</b> Sistema de energia de emergência 12V Motor a Diesel Kubota D1105/18.2kW Tanque de Diesel 115L Tanque Hidráulico 145L	<b>MHEV MRT</b> bateria de lítio 80V/67.5Ah Sistema de energia de emergência 12V Motor a Diesel Kubota D1105/18.2kW Tanque de Diesel 115L Tanque Hidráulico 145L	<b>ELECTRIC ERT</b> bateria de chumbo-ácido 48V/375Ah bateria de lítio 48V/350Ah ★ Carregador 48VDC/60A Sistema de energia de emergência 12V Motor de condução 34VAC/9kW Motor da bomba 34VAC/13kW Tanque Hidráulico 145L	<b>REEV HRT</b> bateria de chumbo-ácido 48V/300Ah bateria de lítio 48V/280Ah ★ Carregador 48VDC/60A Sistema de energia de emergência 12V Motor de condução 34VAC/9kW Motor da bomba 34VAC/13kW Motor de Alcance Estendido - Kubota Z482/9.8kW Tanque de Diesel 90L Tanque Hidráulico 145L					

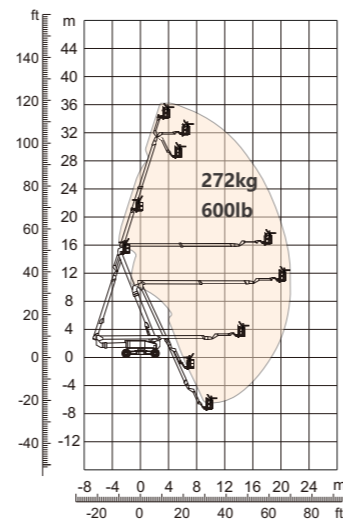
Observação: Os parâmetros com "★" são opcionais.



BA44(RT/ERT/HRT)

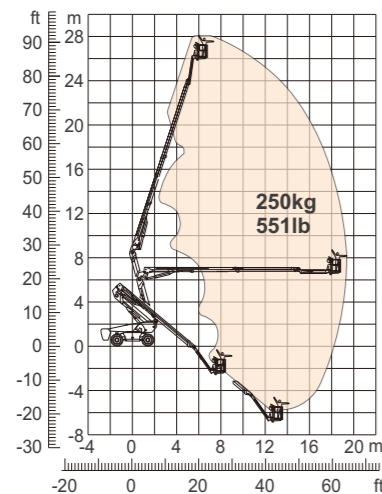


BA41(RT/ERT/HRT)

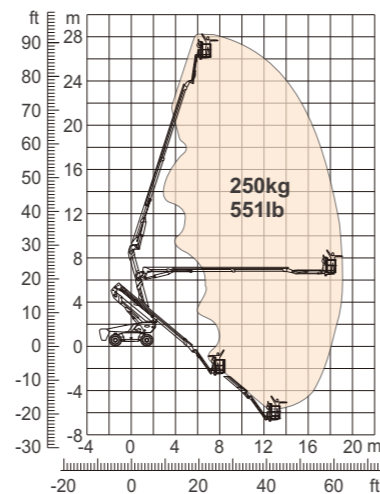


BA36(RT/ERT/HRT)

Modelo	BA44(RT/ERT/HRT)	BA41(RT/ERT/HRT)	BA36(RT/ERT/HRT)
<b>Dimensões</b>			
máx. Altura de trabalho	44.06m 144ft 7in	41.08m 134ft 9in	36.20m 118ft 9in
máx. Altura da plataforma	42.06m 138ft	39.08m 128ft 2in	34.20m 112ft 2in
Alcance máximo de operação (+0,6m)	22.97m 75ft 4in	19.86m 65ft 2in	21.31m 69ft 11in
máx. Liberação para cima e para cima	18.80m 61ft 8in	18.80m 61ft 8in	15.75m 51ft 8in
máx. Profundidade de sondagem para baixo	12.60m 41ft 4in	6.83m 22ft 5in	4.37m 14ft 4in
Dimensões de transporte da plataforma (C×L×A)	11.97m×2.44m×3.10m 39ft 3in×8ft×10ft 2in	11.95m×2.44m×3.10m 39ft 2in×8ft×10ft 2in	11.91m×2.44m×3.03m 39ft 1in×8ft×10ft
Transporte de contêineres com tampa aberta	All Applicable	All Applicable	All Applicable
Comprimento total (armazenado)	13.52m 44ft 4in	14.70m 48ft 3in	14.11m 46ft 3in
Largura total (eixo expandido)	4.17m 13ft 8in	4.17m 13ft 8in	4.17m 13ft 8in
Largura Total (Eixo Retraído)	2.44m 8ft	2.44m 8ft	2.44m 8ft
Altura total (retraída)	3.10m 10ft 2in	3.10m 10ft 2in	3.03m 9ft 11in
Tamanho da plataforma (Comprimento × Largura)	2.44m×0.91m 8ft×2ft 12in	2.44m×0.91m 8ft×2ft 12in	2.44m×0.91m 8ft×2ft 12in
Mesa giratória Tailswing (Elevação da lança articulada, estendida)	2.47m 8ft 1in	2.47m 8ft 1in	1.22m 4ft
Mesa giratória Tailswing (Lança articulada para baixo, retraída)	3.45m 11ft 4in	3.45m 11ft 4in	4.26m 14ft
Distância ao solo		0.40m 1ft 4in	
Distância entre eixos (Eixo expandido)		4.07m 13ft 4in	
Distância entre eixos (Eixo Retraído)		4.27m 14ft	
Pneus		445/50D710	
<b>Desempenho</b>			
S.WL		272kg 600lb	
máx. Ocupantes		2	
Gradeability		45%	
Velocidade de deslocamento (retraído/aumentada)		>6.0km/h / >1.1km/h >3.7mph / >0.7mph	
máx. Inclinação de Trabalho (X/Y)		5° / 5°	
Rotação da Torre		360° Contínuo	
Rotação da plataforma		180°	
Movimento de Jib		226°	
Ângulo máximo da lança principal		72.23°	
Raio de giro (interno/externo)-eixo expandido		2.99m / 5.41m 10ft / 17ft 9in	
Raio de giro (interno/externo)-Eixo Retraído		8.27m / 10.85m 27ft 1in / 35ft 7in	
<b>Peso</b>			
Peso total	23900kg 52690lb	23950kg 52801lb	23750kg 52360lb
		23700kg 52250lb	22000kg 48502lb
		22150kg 48832lb	22150kg 48832lb
<b>Força</b>			
<b>ENGINE RT</b>	<b>ELECTRIC ERT</b>	<b>REEV HRT</b>	
Sistema de energia de emergência 12V	bateria de lítio 358.4V/228Ah	bateria de lítio 358.4V/173Ah	
Motor a Diesel Deutz TD2.9 L4/55.4kW	Carregador 358.4V/32A	Carregador 358.4V/32A	
Tanque de Diesel 135L	Sistema de energia de emergência 12V	Sistema de energia de emergência 12V	
Tanque Hidráulico 230L	Motor da bomba 360VDC/30kW	Motor da bomba 360VDC/30kW	
	Tanque Hidráulico 230L	Motor de Alcance Estendido - Kubota D1105/18.2kW	
		Tanque de Diesel 100L	
		Tanque Hidráulico 230L	

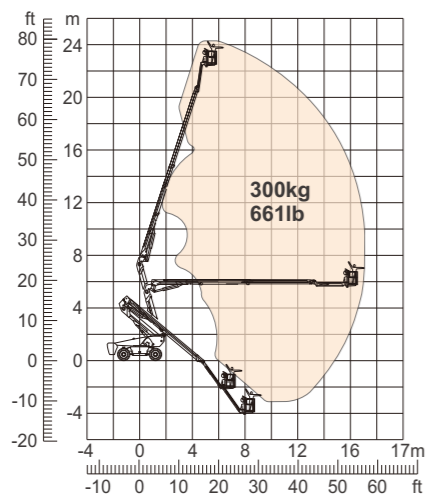


BA28(RT/ERT/HRT)

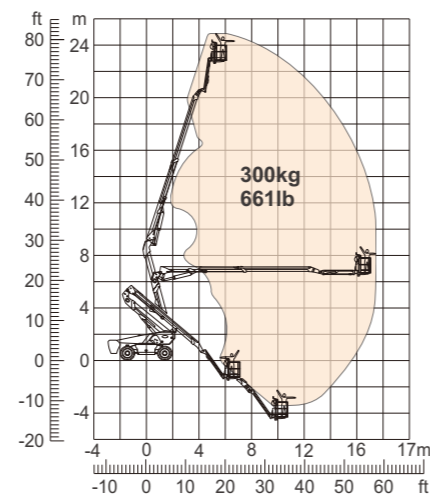


BA28B(RT/ERT/HRT)

Modelo	BA28(RT/ERT/HRT)	BA28B(RT/ERT/HRT)
<b>Dimensões</b>		
máx. Altura de trabalho	28.10m 92ft 2in	28.15m 92ft 4in
máx. Altura da plataforma	26.10m 85ft 8in	26.15m 85ft 9in
Alcance máximo de operação (+0,6m)	19.40m 63ft 8in	19.04m 62ft 6in
Alcance máximo da plataforma	18.80m 61ft 8in	18.44m 60ft 6in
máx. Liberação para cima e para cima	9.14m 30ft	9.14m 30ft
máx. Profundidade de sondagem para baixo	6.61m 21ft 8in	5.17m 16ft 11in
Dimensões de transporte da plataforma (C×L×A)	11.85m×2.50m×2.89m 38ft 10in×8ft 2in×9ft 6in	9.22m×2.50m×3.00m 30ft 3in×8ft 2in×9ft 10in
Transporte de contêineres padrão	All Applicable	
Tamanho da plataforma (Comprimento × Largura)	2.44m×0.91m 8ft×3ft	
Mesa giratória Tailswing	1.61m 5ft 3in	
Distância ao solo	0.41m 1ft 4in	
distância entre eixos	2.80m 9ft 2in	
Pneus	385/45-28	
<b>Desempenho</b>		
S.W.L	250kg 551lb	
máx. Ocupantes	2	
Gradeability	RT:45%    ERT:30%    HRT:30%	
Velocidade de deslocamento (retraído/aumentada)	≥6.0km/h / ≥1.1km/h ≥3.7mph / ≥0.7mph	
máx. Inclinação de Trabalho (X/Y)	5° / 5°	
Rotação da Torre	360° Contínuo	
Rotação da plataforma	180°	
Movimento de Jib	135°	
Ângulo máximo da lança principal	72°	
Raio de giro (interno/externo)	1.87m / 3.22m 6ft 2in/10ft 7in	
<b>Peso</b>		
Peso total	18400kg 40565lb	18400kg 40565lb
<b>Força</b>		
<b>ENGINE RT</b> Sistema de energia de emergência 12V Motor a Diesel Deutz TD2.9 L4/55.4kW Tanque de Diesel 135L Tanque Hidráulico 165L	<b>ELECTRIC ERT</b> bateria de lítio 80V/520Ah Carregador 80V/80A Sistema de energia de emergência 12V Motor de condução 54VAC/18kW Motor da bomba 56VAC/24kW Tanque Hidráulico 165L	<b>REEV HRT</b> bateria de lítio 80V/420Ah Carregador 80V/80A Sistema de energia de emergência 12V Motor de condução 54VAC/18kW Motor da bomba 56VAC/24kW Motor de Alcance Estendido - Kubota Z482/9.8kW Tanque de Diesel 110L Tanque Hidráulico 165L

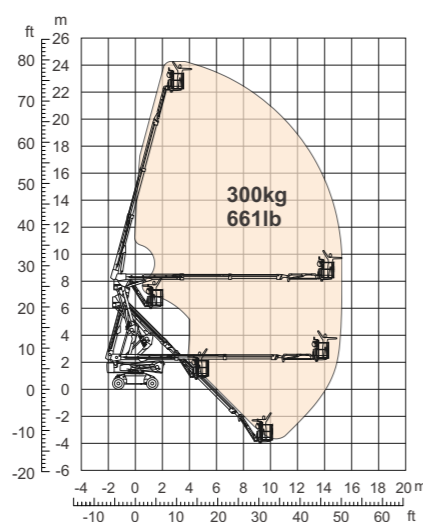


BA24(RT/ERT/HRT)



BA24B(RT/ERT/HRT)

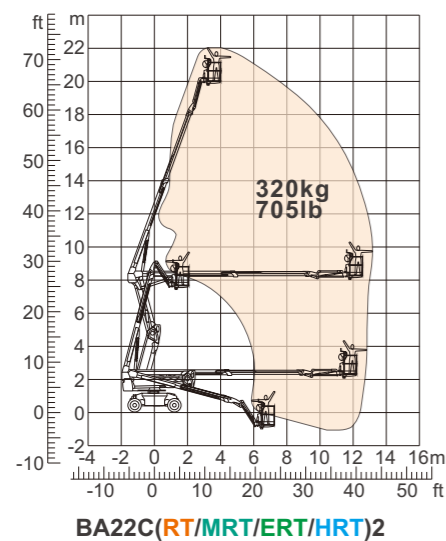
Modelo	BA24(RT/ERT/HRT)	BA24B(RT/ERT/HRT)
<b>Dimensões</b>		
máx. Altura de trabalho	24.30m 79ft 9in	24.82m 81ft 5in
máx. Altura da plataforma	22.30m 73ft 2in	22.82m 74ft 10in
Alcance máximo de operação (+0,6m)	17.10m 56ft 1in	17.60m 57ft 9in
Alcance máximo da plataforma	16.50m 54ft 2in	17.00m 54ft 2in
máx. Liberação para cima e para cima	9.14m 30ft	9.14m 30ft
máx. Profundidade de sondagem para baixo	4.03m 13ft 3in	2.92m 9ft 7in
Dimensões de transporte da plataforma (C×L×A)	9.85m×2.50m×2.89m 32ft 4in×8ft 2in×9ft 6in	7.67m×2.50m×3.00m 25ft 1in×8ft 2in×9ft 10in
Transporte de contêineres padrão	All Applicable	
Tamanho da plataforma (Comprimento × Largura)	2.44m×0.91m 8ft×3ft	
Mesa giratória Tailswing	1.61m 5ft 3in	
Distância ao solo	0.41m 1ft 4in	
distância entre eixos	2.80m 9ft 2in	
Pneus	385/45-28	
<b>Desempenho</b>		
S.W.L	300kg 661lb	
máx. Ocupantes	2	
Gradeability	RT:45%    ERT:30%    HRT:30%	
Velocidade de deslocamento (retraído/aumentada)	≥6.0km/h / ≥1.1km/h ≥3.7mph / ≥0.7mph	
máx. Inclinação de Trabalho (X/Y)	5° / 5°	
Rotação da Torre	360° Contínuo	
Rotação da plataforma	180°	
Movimento de Jib	135°	
Ângulo máximo da lança principal	72°	
Raio de giro (interno/externo)	1.87m / 3.22m 6ft 2in/10ft 7in	
<b>Peso</b>		
Peso total	17200kg 37919lb	17200kg 37919lb
<b>Força</b>		
<b>ENGINE RT</b> Sistema de energia de emergência 12V Motor a Diesel Deutz TD2.9 L4/55.4kW Tanque de Diesel 135L Tanque Hidráulico 165L	<b>ELECTRIC ERT</b> bateria de lítio 80V/420Ah Carregador 80V/80A Sistema de energia de emergência 12V Motor de condução 54VAC/18kW Motor da bomba 56VAC/24kW Tanque Hidráulico 165L	<b>REEV HRT</b> bateria de lítio 80V/320Ah Carregador 80V/80A Sistema de energia de emergência 12V Motor de condução 54VAC/18kW Motor da bomba 56VAC/24kW Motor de Alcance Estendido - Kubota Z482/9.8kW Tanque de Diesel 110L Tanque Hidráulico 165L



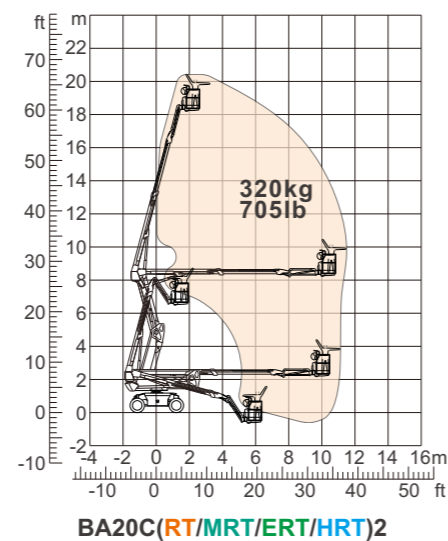
BA24C(RT/MRT/ERT/HRT)2

Modelo	BA24C(RT/MRT/ERT/HRT)2		
<b>Dimensões</b>			
máx. Altura de trabalho	24.27m 79ft 7in		
máx. Altura da plataforma	22.27m 73ft 1in		
Alcance máximo de operação (+0,6m)	15.29m 50ft 2in		
Alcance máximo da plataforma	14.69m 48ft 2in		
máx. Liberação para cima e para cima	8.10m 26ft 7in		
máx. Profundidade de sondagem para baixo	3.74m 12ft 3in		
Dimensões de transporte da plataforma (C×L×A)	8.8m×2.5m×2.6m 28ft 10in×8ft 2in×8ft 6in		
Transporte de contêineres padrão	All Applicable		
Tamanho da plataforma (Comprimento × Largura)	2.44m×0.91m 8ft×3ft		
Mesa giratória Tailswing	0.85m 2ft 9in		
Distância ao solo	0.28m 11in		
distância entre eixos	2.5m 8ft 2in		
Pneus	315/55D20		
<b>Desempenho</b>			
S.W.L	300kg 661lb		
máx. Ocupantes	2		
Gradeability	40%		
Velocidade de deslocamento (retraído/aumentada)	≥6.0km/h / ≥1.1km/h ≥3.7mph / ≥0.7mph		
máx. Inclinação de Trabalho (X/Y)	5° / 5°		
Rotação da Torre	360° Contínuo		
Rotação da plataforma	180°		
Movimento de Jib	-57°~ +75°		
Ângulo máximo da lança principal	-45°~+75°		
Raio de giro (interno/externo)-direção da roda dianteira	3.68m/5.54m 12ft 1in/18ft 2in		
Raio de giro (interno/externo)-Direção nas Quatro Rodas ★	1.71m/2.98m 5ft 7in/9ft 9in		
<b>Peso</b>			
Peso total	12000kg 26455lb		
<b>Força</b>			
<b>ENGINE RT</b> Sistema de energia de emergência 12V Motor a Diesel Kubota D1105/18.2kW Tanque de Diesel 115L Tanque Hidráulico 160L	<b>MHEV MRT</b> bateria de lítio 80V/67.5Ah Sistema de energia de emergência 12V Motores híbridos leves 80VDC/10kW Motor a Diesel Kubota D1105/18.2kW Tanque de Diesel 115L Tanque Hidráulico 160L	<b>ELECTRIC ERT</b> bateria de lítio 80V/320Ah Sistema de energia de emergência 12V Motor de condução 80VDC/30kW Motor de Elevação 80VDC/26kW Tanque Hidráulico 160L	<b>REEV HRT</b> bateria de lítio 80V/280Ah Sistema de energia de emergência 12V Motor de condução 80VDC/30kW Motor de Elevação 80VDC/26kW Motor de Alcance Estendido - Kubota Z482/9.8kW Tanque de Diesel 110L Tanque Hidráulico 160L

Observação: Os parâmetros com "★" são opcionais.



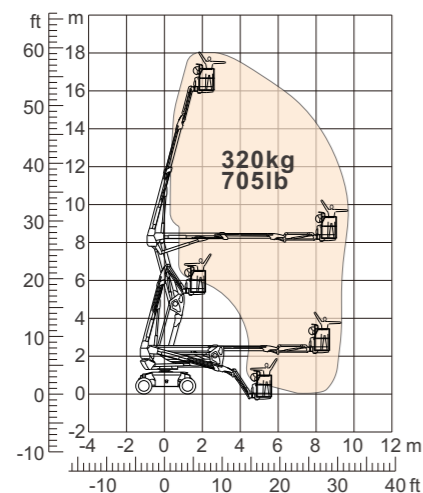
BA22C(RT/MRT/ERT/HRT)2



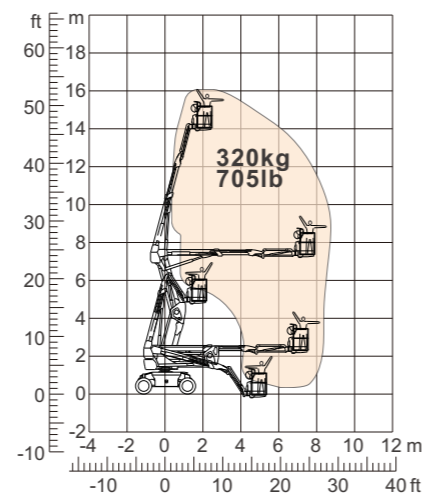
BA20C(RT/MRT/ERT/HRT)2

Modelo	BA22C(RT/MRT/ERT/HRT)2	BA20C(RT/MRT/ERT/HRT)2						
<b>Dimensões</b>								
máx. Altura de trabalho	22.04m 72ft 4in	20.15m 66ft 1in						
máx. Altura da plataforma	20.04m 65ft 9in	18.15m 59ft 6in						
Alcance máximo de operação (+0,6m)	13.17m 43ft 2in	11.13m 36ft 6in						
Alcance máximo da plataforma	12.57m 41ft 3in	10.53m 34ft 6in						
máx. Liberação para cima e para cima	8.18m 26ft 10in	8.18m 26ft 10in						
máx. Profundidade de sondagem para baixo	1.74m 5ft 8in	1.25m 4ft 1in						
Dimensões de transporte da plataforma (C×L×A)	7.36m×2.44m×2.59m 24ft 2in×8ft×8ft 6in	6.41m×2.44m×2.59m 21ft×8ft×8ft 6in						
Transporte de contêineres padrão	All Applicable							
Tamanho da plataforma (Comprimento × Largura)	1.83m×0.79m 6ft×2ft 7in							
Mesa giratória Tailswing	0.70m 2ft 4in	0.65m 2ft 2in						
Distância ao solo	0.31m 1ft							
distância entre eixos	2.40m 7ft 10in							
Pneus	315/55D20							
<b>Desempenho</b>								
S.W.L	320kg 705lb							
máx. Ocupantes	2							
Gradeability	RT:40% MRT:40% ERT:35% HRT:35%	40%						
Velocidade de deslocamento (retraído/aumentada)	≥6.0km/h / ≥1.1km/h ≥3.7mph / ≥0.7mph							
máx. Inclinação de Trabalho (X/Y)	5° / 5°							
Rotação da Torre	360° Contínuo							
Rotação da plataforma	180°							
Movimento de Jib	132°							
Ângulo máximo da lança principal	75°	73°						
Raio de giro (interno/externo)-direção da roda dianteira	3.00m / 4.73m 9ft 10in/15ft 6in							
Raio de giro (interno/externo)-Direção nas Quatro Rodas ★	1.31m / 2.58m 4ft 3in / 8ft 6in							
<b>Peso</b>								
Peso total	9700kg 21384lb	9700kg 21384lb	10300kg 22708lb	10150kg 22376lb	8450kg 18629lb	8450kg 18629lb	9050kg 19952lb	8900kg 19621lb
Peso total (bateria de lítio)★	/	/	9700kg 21384lb	9700kg 21384lb	/	/	8450kg 18629lb	8450kg 18629lb
<b>Força</b>								
<b>ENGINE RT</b> Sistema de energia de emergência 12V Motor a Diesel Kubota D1105/18.2kW Tanque de Diesel 115L Tanque Hidráulico 145L	<b>MHEV MRT</b> bateria de lítio 80V/67.5Ah Sistema de energia de emergência 12V Motor a Diesel Kubota D1105/18.2kW Tanque de Diesel 115L Tanque Hidráulico 145L	<b>ELECTRIC ERT</b> bateria de chumbo-ácido 48V/450Ah bateria de lítio 48V/350Ah ★ Carregador 48VDC/60A Sistema de energia de emergência 12V Motor de condução 34VAC/9kW Motor da bomba 34VAC/13kW Tanque Hidráulico 145L	<b>REEV HRT</b> bateria de chumbo-ácido 48V/300Ah bateria de lítio 48V/280Ah ★ Carregador 48VDC/60A Sistema de energia de emergência 12V Motor de condução 34VAC/9kW Motor da bomba 34VAC/13kW Motor de Alcance Estendido - Kubota Z482/9.8kW Tanque de Diesel 90L Tanque Hidráulico 145L					

Observação: Os parâmetros com "★" são opcionais.



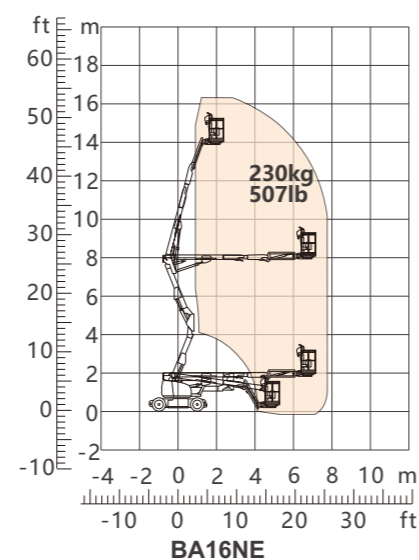
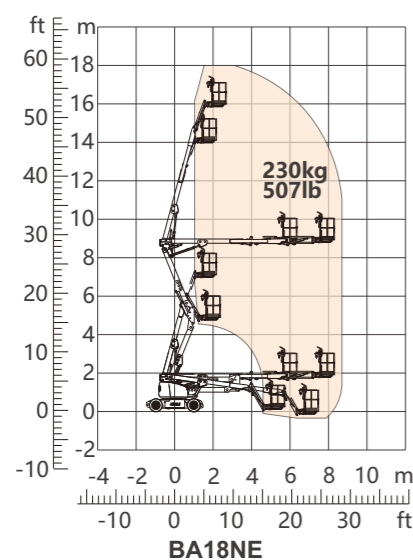
BA18C(RT/MRT/ERT/HRT)2



BA16C(RT/MRT/ERT/HRT)2

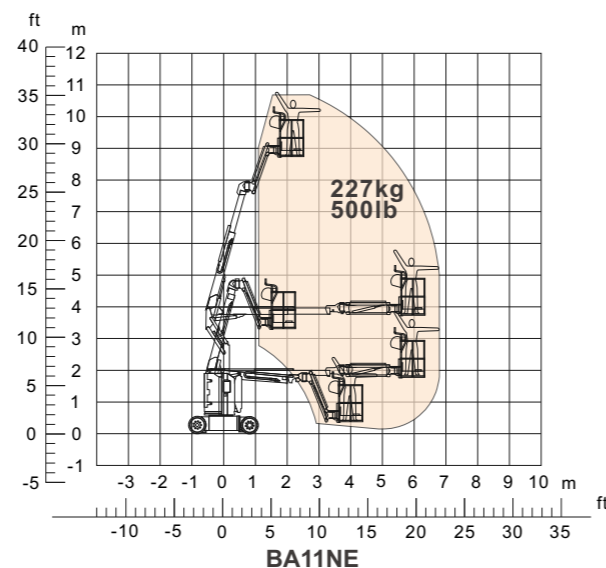
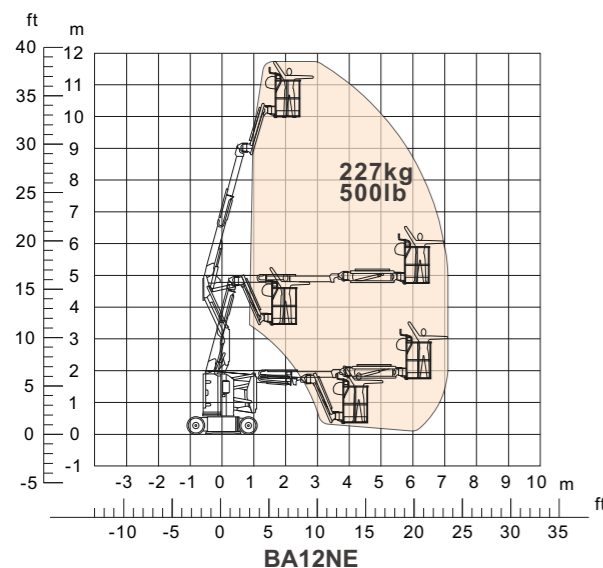
Modelo	BA18C(RT/MRT/ERT/HRT)2	BA16C(RT/MRT/ERT/HRT)2						
<b>Dimensões</b>								
máx. Altura de trabalho	18.11m 59ft 6in	16.27m 53ft 4in						
máx. Altura da plataforma	16.11m 52ft 10in	14.27m 46ft 10in						
Alcance máximo de operação (+0,6m)	9.45m 31ft	8.69m 28ft 6in						
Alcance máximo da plataforma	8.85m 29ft	8.09m 26ft 6in						
máx. Liberação para cima e para cima	8.18m 26ft 10in	7.30m 23ft 11in						
máx. Profundidade de sondagem para baixo	0.68m 2ft 3in	0.42m 1ft 4in						
Dimensões de transporte da plataforma (C×L×A)	5.47m×2.44m×2.59m 17ft 11in×8ft×8ft 6in	5.17m×2.44m×2.58m 16ft 11in×8ft×8ft 5in						
Transporte de contêineres padrão	All Applicable							
Tamanho da plataforma (Comprimento × Largura)	1.83m×0.79m 6ft×2ft 7in							
Mesa giratória Tailswing	0.13m 5in	0m 0in						
Distância ao solo	0.31m 1ft							
distância entre eixos	2.40m 7ft 10in							
Pneus	315/55D20							
<b>Desempenho</b>								
S.W.L	320kg 705lb							
máx. Ocupantes	2							
Gradeability	40%							
Velocidade de deslocamento (retraído/aumentada)	≥6.0km/h / ≥1.1km/h ≥3.7mph / ≥0.7mph							
máx. Inclinação de Trabalho (X/Y)	5° / 5°							
Rotação da Torre	360° Contínuo							
Rotação da plataforma	180°							
Movimento de Jib	132°							
Ângulo máximo da lança principal	75°							
Raio de giro (interno/externo)-Direção da roda dianteira	3.00m / 4.73m 9ft 10in/15ft 6in							
Raio de giro (interno/externo)-Direção nas Quatro Rodas ★	1.31m/2.58m 4ft 3in / 8ft 6in							
<b>Peso</b>								
Peso total	8200kg 18077lb	8200kg 18077lb	8650kg 19069lb	8650kg 19069lb	7850kg 17306lb	7850kg 17306lb	8300kg 18298lb	8300kg 18298lb
Peso total (bateria de lítio)★	/	/	8200kg 18077lb	8200kg 18077lb	/	/	7850kg 17306lb	7850kg 17306lb
<b>Força</b>								
<b>ENGINE RT</b> Sistema de energia de emergência 12V Motor a Diesel Kubota D1105/18.2kW Tanque de Diesel 115L Tanque Hidráulico 145L	<b>MHEV MRT</b> bateria de lítio 80V/67.5Ah Sistema de energia de emergência 12V Motor a Diesel Kubota D1105/18.2kW Tanque de Diesel 115L Tanque Hidráulico 145L	<b>ELECTRIC ERT</b> bateria de chumbo-ácido 48V/375Ah bateria de lítio 48V/350Ah ★ Carregador 48VDC/60A Sistema de energia de emergência 12V Motor de condução 34VAC/9kW Motor da bomba 34VAC/13kW Tanque Hidráulico 145L	<b>REEV HRT</b> bateria de chumbo-ácido 48V/300Ah bateria de lítio 48V/280Ah ★ Carregador 48VDC/60A Sistema de energia de emergência 12V Motor de condução 34VAC/9kW Motor da bomba 34VAC/13kW Motor de Alcance Estendido - Kubota Z482/9.8kW Tanque de Diesel 90L Tanque Hidráulico 145L					

Observação: Os parâmetros com "★" são opcionais.



Modelo	BA18NE	BA16NE
<b>Dimensões</b>		
máx. Altura de trabalho	18.00m 59ft 1in	16.30m 53ft 6in
máx. Altura da plataforma	16.00m 52ft 6in	14.30m 46ft 11in
Alcance máximo de operação (+0,6m)	8.90m 29ft 2in	7.75m 25ft 5in
Alcance máximo da plataforma	8.30m 27ft 3in	7.15m 23ft 5in
máx. Liberação para cima e para cima	8.90m 29ft 2in	7.89m 25ft 11in
Comprimento total (armazenado)	7.21m 23ft 8in	6.77m 22ft 2in
Comprimento total (transporte)	6.10m 20ft	5.15m 16ft 11in
Largura total (retraída)		1.73m 5ft 8in
Altura total (retraída)		2.00m 6ft 7in
Tamanho da plataforma (Comprimento × Largura)		1.45m×0.76m 4ft 9in×2ft 6in
Distância ao solo		0.20m 8in
distância entre eixos		2.00m 6ft 7in
Pneus		17.5×6.75
<b>Desempenho</b>		
S.W.L		230kg 507lb
máx. Ocupantes		2
Gradeability	25%	30%
Velocidade de deslocamento (retraído/aumentada)		>6.1km/h /> 1.1km/h >3.8mph /> 0.7mph
máx. Inclinação de Trabalho (X/Y)		3°/3°
Rotação da Torre		360° Descontinuidade
Rotação da plataforma		180°
Movimento de Jib		130°
Raio de giro (interno/externo)		2.08m/3.30m 6ft 10in/10ft 10in
<b>Peso</b>		
Peso total(bateria de chumbo-ácido)	7730kg 17042lb	7150kg 15763lb
Peso total(bateria de lítio)★	7730kg 17042lb	6850kg 15102lb
<b>Força</b>		
bateria de chumbo-ácido		48V/300Ah
bateria de lítio★		48V/280Ah
Carregador		48V/35A
Motor de Elevação		48VDC/3.8kW
Motor de condução		2×32VAC/3.3kW
Tanque Hidráulico		30L 7.9gal

Observação: Os parâmetros com "★" são opcionais.



Modelo	BA12NE	BA11NE
<b>Dimensões</b>		
máx. Altura de trabalho	11.80m 38ft 9in	10.80m 35ft 5in
máx. Altura da plataforma	9.80m 32ft 2in	8.80m 28ft 10in
máx. Alcance horizontal	6.50m 21ft 4in	6.35m 20ft 10in
máx. Liberação para cima e para cima	4.70m 15ft 5in	3.80m 12ft 6in
Comprimento total	5.74m 18ft 10in	5.52m 18ft 1in
Comprimento total (armazenado)	3.89m 12ft 9in	3.90m 12ft 9in
Largura tota	1.20m 3ft 11in	1.20m 3ft 11in
Altura total	2.00m 6ft 7in	2.00m 6ft 7in
Altura total (retraída)	2.29m 7ft 6in	2.45m 8ft
Tamanho da plataforma (Comprimento × Largura)	1.17×0.76m 3ft 10in×2ft 6in	1.17m×0.76m 3ft 10in×2ft 6in
Mesa giratória Tailswing	0m 0in	0m 0in
Distância ao solo	0.09m 3in	0.09m 3in
distância entre eixos	1.65m 5ft 4in	1.65m 5ft 5in
Pneus	22X7	22X7
<b>Desempenho</b>		
S.W.L	227kg 500lb	227kg 500lb
máx. Ocupantes (Interior/Exterior)	2/2	2/2
Gradeability	35%	35%
Rotação da Torre	355°Descontinuidade	355°Descontinuidade
Rotação da plataforma	180°	180°
Rotação de Jib	180°	180°
Movimento de Jib	139°	139°
Velocidade de deslocamento (retraído/aumentada)	≥4.8km/h / ≥0.8km/h ≥3mph / ≥0.5mph	≥4.8km/h / ≥0.8km/h ≥3mph / ≥0.5mph
máx. Inclinação de Trabalho (X/Y)	2.5°/4.5°	2.5°/4.5°
Raio de giro (interno/externo)	1.50m/3.20m 4ft 11in/10ft 6in	1.50m/3.20m 4ft 11in/10ft 6in
<b>Peso</b>		
Peso total	7080kg 15609lb	6660kg 14683lb
<b>Força</b>		
bateria de chumbo-ácido	48V/280Ah	48V/300Ah
bateria de lítio ★	48V/250Ah	48V/250Ah
Carregador	48V/35A	48V/35A
Motor de condução	2×32VAC/3.3kW	2×32VAC/3.3kW
Motor de Elevação	30VAC/5.0kW	30VAC/5.0kW

Observação: Os parâmetros com "★" são opcionais.